

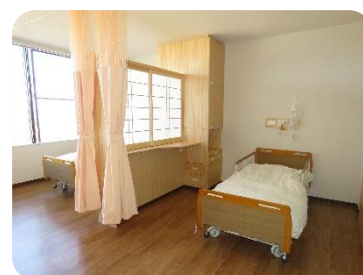
しゃかいふくしほうじん たいまえん (とくべつようごろうじんほーむ たいまえん)

社会福祉法人 当麻園 (特別養護老人ホーム 当麻園)

医療、福祉/介護事業

<http://www.taimaen.com/>

奈良県葛城市南今市 372 番地



《会社概要》	設立：1972年	資本金：
	従業員数（直近）：100名	売上高（直近）：
《事業概要》	特別養護老人ホーム（定員 150 名）の他、ショートステイ（定員 10 名）、デイサービスセンター、在宅介護支援センター、居宅介護支援事業も行っています。	

《採用予定人数》	新卒	3名	介護職 1名、生活相談員 1名、事務職 1名
	既卒 3 年以内	3名	介護職 1名、生活相談員 1名、事務職 1名
	中途	3名	介護職 1名、生活相談員 1名、事務職 1名

《給与・初任給・手当等》	基本給 190,000 円～250,000 円 処遇改善、夜勤(宿直)、資格、職務、皆勤、年末年始、住宅、扶養手当などあり		
《年間休日数》	107 日	《留学生受入》	不可
《月平均残業時間》	3 時間	《社員の平均勤続年数》	13.5 年
《勤務形態》	介護職・・・早番 7:30～16:30、遅番 9:30～18:30、夜勤 16:00～翌 10:00 の 3 交代制です。休日は月 9 日（2 月のみ 8 日）の年間休日 107 日です。※生活相談員、事務職についてはブースにてご確認ください。		

《認定・表彰等》	奈良県福祉・介護事業所認証制度の認証事業所です。
----------	--------------------------

《自社の PR (その 1)》	①昭和 47 年開設以来培ってきた福祉の尊い歴史と伝統、そして経験を生かし、「人生に愛の光と花園を」をモットーに真心のこもった福祉サービスの提供を心がけています。
《自社の PR (その 2)》	②職員も家族も安心できる充実した福利厚生。(ソエルクラブ加入、退職金共済加入、永年勤続表彰、インフルエンザ予防接種や健康検診の費用負担、食事代の一部負担、資格取得支援制度など)
《自社の PR (その 3)》	③新入職員向けの研修、各種施設内研修や勉強会、各種外部研修への参加など、サポート体制でスキルアップ・キャリアアップを目指す方を応援いたします。

